

# DANSK RADIOLOGISK SELSKAB

DANISH SOCIETY OF RADIOLOGY

*Medlemsblad Nr. 2 – 2017*

Dansk Radiologisk Selskabs 13. Årsmøde afholdes i Odense i samarbejde med

Dansk Selskab for Klinisk Fysiologi og Nuklearmedicin,

Dansk Ultralyddiagnostisk Selskab og Radiograf Rådet

24. – 26. januar 2018



Mødet afholdes på ODEON kongrescenter og Radisson Blu H.C. Andersen Hotel i Odense.

Se program og meget mere i bladet samt på [www.drs-aarsmoede.dk](http://www.drs-aarsmoede.dk)

Årsmødet er nu kommet på facebook – følg os på: billeddiagnostisk årsmøde

**Tilmelding er åben!**

## BESTYRELSEN I DRS 2017-2018



### Formand

Overlæge, Ph.d.  
Kristina Rue Nielsen  
Radiologisk Klinik  
Rigshospitalet

E-mail: [formand@drs.dk](mailto:formand@drs.dk)



### Næstformand

Overlæge  
Charlotte Trampedach  
Bispebjerg og Frederiksberg  
Hospital, røntgenafdelingen

E-mail: [n-formand@drs.dk](mailto:n-formand@drs.dk)



### Sekretær

Overlæge  
Thomas Stærfeldt Vejborg  
Bispebjerg og Frederiksberg  
Hospital, røntgenafdelingen

E-mail: [sekr@drs.dk](mailto:sekr@drs.dk)



### Kasserer

Overlæge  
Thomas Abramovitz Bjerre  
Billeddiagnostisk afdeling  
Regionshospitalet Randers

E-mail: [kasserer@drs.dk](mailto:kasserer@drs.dk)



### Bestyrelsesmedlem uden portefølje

Overlæge  
Anette Koch Holst  
Radiologisk Afdeling  
OUH Odense Universitetshospital



### Webmaster

Læge, Ph.d.  
Martin Lundsgaard  
Radiologisk Klinik  
Rigshospitalet

E-mail: [webmaster@drs.dk](mailto:webmaster@drs.dk)



### Redaktør

Læge, Ph.d.  
Jonas Jensen  
Billeddiagnostisk afdeling  
Hospitalsenheden Horsens

E-mail: [medlemsblad@drs.dk](mailto:medlemsblad@drs.dk)

## INDHOLDSFORTEGNELSE

Bestyrelsen i DRS 2017-2018 .....	1
Indholdsfortegnelse .....	2
Nyt fra bestyrelsen .....	3
Generalforsamling i Dansk Radiologisk Selskab 2018.....	4
Dansk Radiologisk Selskabs 13. Årsmøde .....	6
Socialt program .....	7
Program.....	8
Nye kursister i Radiologi 2017 .....	16
Legater .....	17
Praktiske oplysninger om Årsmødet.....	19

### CASE

68 årig herre skannes grundet ændret adfærd og venstresidig neglect.

Hvad ser du?



- 1.) Subakutte infarksequelae
- 2.) Tumor med omkringliggende vasogent ødem.

Supplerende undersøgelse på side 16.

## NYT FRA BESTYRELSEN

DRS's 13. årsmøde afholdes i Odense d. 24.-26. januar 2018.

Årsmødet holdes, som tidligere år, sammen med DUDS og Dansk Selskab for Klinisk Fysiologi og Nuklearmedicin. Derudover deltager Radiograf Rådet også.

Vores samarbejde om dette årlige billeddiagnostiske fællesmøde, giver mulighed for mange spændende foredrag på tværs af specialerne og et bredt videnskabeligt program, der har emner målrettet både yngre radiologer under uddannelse og færdiguddannede speciallæger. Der er som tidligere år, inviteret mange udenlandske og danske foredragsholdere, og der vil desuden være frie foredrag og postere, og film-reading session samt en stor teknisk udstilling.

I bladet finder du information om registrering samt det foreløbige program for årsmødet.

Information kan også findes på: [www.drs-aarsmoede.dk](http://www.drs-aarsmoede.dk)

Vi håber på et godt møde med spændende foredrag, ny inspiration og to hyggelige sociale arrangementer, hvor kollegaer kan mødes på tværs af landet.

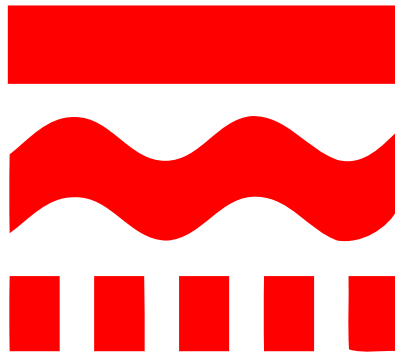
I Dansk Radiologisk Selskab har vi bl.a. for tiden fokus på patientklageforløb. Flere kollegaer har påtaget sig arbejdet med at bedømme patientklageforløb inden for vores felt. Det er et vigtigt arbejde for både patienterne, men ikke mindst også for os kollegaer, som får en klage. Vi mener, at det er vigtigt at have fokus på dette arbejde, være med til at forbedre betingelserne og skabe et ensrettet klageforløb med fokus på høj faglighed for patienten og den anklagede. På årsmødet vil der derfor være et indlæg omkring klage-sagsforløb i Styrelsen for Patientsikkerhed og Patienterstatningen. Vi håber, at vi inden for radiologien kan få en god og konstruktiv debat om emnet, og at mange vil bakke op omkring dette.

I fremtiden vil meget information fra DRS's bestyrelse blive sendt på e-mail og vi opfordrer DRS medlemmer til at opdatere deres e-mailadresse hos Lægeforeningen. Medlemsbladet vil dog fortsat blive udsendt med post 2 gange om året. Meget information vil også være at finde på DRS hjemmeside: [www.drs.dk](http://www.drs.dk). Vi opfordrer tillige, at man tilmelder sig nyhedsbrevet på hjemmesiden.

DRS er involveret i flere europæiske og nordiske komiteer, forskellige arbejdsgrupper og udvalg. Mange af vores medlemmer lægger en stor indsats i dette arbejde, og det vil vi i DRS's bestyrelse gerne benytte lejligheden til at sige en stor TAK for.

På vegne af DRS's bestyrelse

Kristina Rue Nielsen



## **GENERALFORSAMLING I DANSK RADIOLOGISK SELSKAB 2018**

25. januar 2018

Odeon

Odeons kvarter 1

5000 Odense C

Foreløbig dagsorden vil være at finde på DRS hjemmeside: [www.drs.dk](http://www.drs.dk) senest 4 uger før generalforsamlingen.

Eventuelle forslag fra medlemmer til den endelige dagsorden skal være sekretæren i hænde senest 4 uger før generalforsamlingen.

E-mail: [sekr@drs.dk](mailto:sekr@drs.dk)

DRS opfordrer medlemmer, der er interesserede i at stille op til bestyrelse eller udvalg, til at henvende sig til DRS bestyrelsen. E-mail: [sekr@drs.dk](mailto:sekr@drs.dk)

DRS vil i fremtiden udsende meget information pr e-mail fremfor pr post - derfor opfordres medlemmer til at opdatere deres e-mail adresse hos lægeforeningen samt at tilmelde sig på nyhedsbrevet på DRS hjemmeside [www.drs.dk](http://www.drs.dk)



Because safety is not a little thing.



One contrast agent for the whole body and every age.

- ◆ Documented safety profile for children of all ages<sup>1</sup>
- ◆ Proven efficacy in pathologies of the whole body<sup>1</sup>
- ◆ Macrocyclic compound – class of contrast agents with the highest stability<sup>2</sup>
- ◆ Only to be used after careful consideration in neonates and infants<sup>1</sup>

**Gadovist® 1.0**  
Gadobutrol



Bayer

Bayer A/S, Arne Jacobsens Allé 13, 2300 København S.  
www.radiology.bayer.com

1. Gadovist® summary of product characteristics. www.bayer.com. 2. Frenzel T et al. Stability of Gadolinium-Based Magnetic Resonance Imaging Contrast Agents in Human Serum at 37°C. Investigative Radiology. 2008;43(12):817-828. Gadovist, gadobutrol, injektionsvæske, opløsning indeholder 604,72 mg gadobutrol. **Terapeutiske indikationer:** Dette lægemiddel er kun til diagnostisk brug. Gadovist er indikeret til voksne og børn i alle aldre. Herunder fuldårne nyfødte, og bruges til: Kontraststærkning ved cranial og spinal magnetisk resonans (MR) scanning. Kontraststærkning ved cranial og spinal magnetisk resonans (MR) scanning i hele kroppen. Gadovist gør det lettere at se abnorme strukturer eller læsioner og hjælper med til at adskille raskt væv fra sygt væv. **Dosering og indgivelsesmåde:** Gadovist må kun gives af læger og sundhedspersonale med erfaring inden for klinisk MRI. Administration: Dette lægemiddel er udelukkende beregnet til intravenøs brug. Dosering: Den anbefalede dosis for voksne og børn i alle aldre, herunder fuldårne nyfødte er 0,1 mmol pr. kg legemsvægt. **Kontraindikationer:** Overfølsomhed over for det aktive stof eller over for et eller flere af hjælpestofferne. **Særlige advarsler og forsigtighedsregler vedrørende brugen:** Hypersensitivitetsreaktioner: Som ved andre intravenøse kontraststoffer kan Gadovist være forbundet med anafylaktoide reaktioner/ hypersensitivitetsreaktioner/ hypersensitivitetsreaktioner eller andre idiosyncratiske reaktioner, der er kendetegnet ved kardiopulmonære, respiratoriske eller kutane manifestationer. Der kan være tale om svære reaktioner, herunder shock. Nedsat nyrefunktion: Inden administration af Gadovist anbefales det, at alle patienter bliver screenet for nedsat nyrefunktion ved hjælp af laboratorieprøver. Til patienter med svær nyreinsufficiens (GFR < 30 ml/min/1,73 m<sup>2</sup>) og til patienter i den peroperative fase af en levertransplantation bør Gadovist kun anvendes efter omhyggelig vurdering af risikofordele, og hvis den diagnostiske information er vigtig og ikke er tilgængelig med ikke-kontraststærket MR-scanning, da der er risiko for, at der kan opstå NSF ved anvendelse af Gadovist. Nyfødte og spædbørn: Som følge af den umodne nyrefunktion hos nyfødte op til 4 uger og spædbørn op til 1 år må Gadovist kun bruges hos disse patienter efter nøje overvejelse. **Bivirkninger:** Den samlede sikkerhedsprofil for Gadovist er baseret på oplysninger fra mere end 6.300 patienter i kliniske studier og fra overvågning efter markedsføringen. De hyppigst indberettede bivirkninger (≥ 0,5 %) hos patienter, er hovedpine, kvalme og svimmelhed. De mest alvorlige bivirkninger hos patienter, der får Gadovist, er hjerrestop og svære anafylaktiske reaktioner (herunder respirationsstop og anafylaktisk shock). Der er i sjældne tilfælde set forsinkelde anafylaktoide reaktioner (timer senere og op til flere dage senere). De fleste af bivirkningerne var lette til moderate. **Pakningsstørrelser og priser (AUP inkl. recepturgodtyl):** Flydt injektionsprøve 5 x 5 ml, 7,5 ml eller 10 ml, cylindrampul 5 x 15 ml, hættøgås 10 x 15 ml. For aktuelle priser se: www.medlinpriser.dk. Receptpligtigt. **Udlevering:** A. **Tilskud:** Ikke generelt tilskud. **Dato for SPC:** 21. september 2015. **Indehaver af markedsføringstilladelsen:** Bayer Pharma AG, 13342 Berlin, Tyskland. Dansk repræsentant: Bayer A/S, Arne Jacobsens Allé 13, 6 DK-2300 København S. Tlf. 45 23 50 00. Teksten er forkortet i forhold til det godkendte produktresumé. Fuldstændigt produktresumé kan rekvireres vedragslag fra Bayer A/S. Læs oplysningerne i indlægsseddelen eller på emballagen før brug. MAP No.: LDK.MKI.12.2015.1274

LDK.MKI.08.2016.1566

## DANSK RADIOLOGISK SELSKABS 13. ÅRSMØDE

24. – 26. jan. 2018 på ODEON kongrescenter og Radisson Blu H.C. Andersen Hotel ([www.odeonodense.dk](http://www.odeonodense.dk) & [www.radissonblu.com](http://www.radissonblu.com))



Dansk Radiologisk Selskab vil sammen med Dansk Selskab for Klinisk Fysiologi og Nuklearmedicin, Dansk Ultralyddiagnostisk Selskab og Radiograf Rådet byde alle velkommen til nogle inspirerende kursusdage i Odense. Denne gang har vi valgt at flytte mødet til det ny ODEON kongrescenter, der ligger lige ved siden af Radisson Blu H.C. Andersen Hotel

De tre videnskabelige selskaber og Radiograf Rådet har sammen planlagt de faglige sessioner.

Fælles-sessionerne om onsdagen er tværfaglige symposier - om formiddagen med fokus på uddannelse og om eftermiddagen om "Lungecancer". Onsdag arrangerer DUDS heldags-session med emnet "UL elastografi og pædiatrisk-UL med hands-on",

Torsdag og fredag er der arrangeret sideløbende sessioner med flere gennemgående emner bl.a. indenfor onkologi og neuroradiologi.

Vi har inviteret såvel danske som internationale foredragsholdere.

Der er planlagt en foredrags- og posterkonkurrence. Årsmødet er en god mulighed for at fremlægge dine forskningsresultater eller en spændende case for dine kolleger. Vi opfordrer derfor alle interesserede til at indsende abstracts til poster og frie foredrag med deadline 1. december 2017.

Foreningen af yngre radiologer og foreningen af yngre nuklearmedicinere vil vanen tro præsentere en fælles film-reading quiz.

Det foreløbige program er trykt inde i bladet og det vil løbende blive opdateret på hjemmesiden.

Den tekniske udstilling er omfattende, og vi vil opfordre kursisterne til at benytte sig af chancen til at orientere sig om den nyeste udvikling inden for billeddiagnostik.

Onsdag aften er der planlagt besøg på Danmarks Jernbanemuseum med specialudstillingen: Drømmenes Kupé med efterfølgende spisning på Odense Street Food – Storms Pakhus.

Torsdag aften er der festmiddag på hotellet.

Mødet er en god mulighed for at møde kolleger fra nær og fjern, og vi håber i kursusledelsen at mange vil bakke mødet op og deltage i Odense til januar.

Alle detaljer kan findes på [www.drs-aarsmoede.dk](http://www.drs-aarsmoede.dk)

## SOCIALT PROGRAM

**ONSDAG 24.1.2018**

**BESØG DANMARKS JERNBANEMUSEUM MED SPECIALUDSTILLINGEN: DRØMMENES KUPÉ OG DEREFTER ODENSE STREET FOOD – STORMS PAKHUS.**

Vi spadserer i fællesskab fra hotellet kl. 18:15 til Danmarks Jernbanemuseum (10 minutters gang fra hotellet). Alternativt kan man møde gruppen på museet: Dannebrogsgade 24, 5000 Odense C, kl. 18:30.



Der vil være guidet rundvisning i særudstillingen Drømmenes Kupé, der fortæller historien om danskernes togrejser sydpå og til fremmede destinationer. Drømmenes Kupé følger bl.a. to kontraster i togrejsens historie. De unges kaotiske Interrail-rejser i 1970-90'erne, der ofte har mindet om opdagelsesrejser, sættes over for de velhavendes rejser med de blå Wagons-Lits-vogne.

Drømmenes Kupé er en poetisk udstilling, hvor der er fokus på drømme og minder frem for teknik og køreplaner ([www.jernbanemuseet.dk](http://www.jernbanemuseet.dk)).

Efter Museet spiser vi hos Odense Street Food – Storms Pakhus: Et koncept som ligner, det vi oplevede i Aarhus ved årsmødet 2017. I Storms Pakhus er samlet nogen af de største ildsjæle fra Fyn. Du kan tage på gastro-safari rundt i pakhuset, gå på opdagelse i de kreative boder og spise lige det du har lyst til ([www.stormspakhus.dk](http://www.stormspakhus.dk)).

**TORS DAG D. 26.01.2018**

**FESTMIDDAG EFTERFULGT AF DANS OG MUSIK.**

Vi mødes kl. 18:30 på Radisson Blu Scandinavia Hotel med velkomstdrink og efterfølgende 3-retters festmiddag med vin ad libitum. Efter middagen spiller Royal Dance Orchestra op til dans ([www.royaldanceorchestra.dk](http://www.royaldanceorchestra.dk))



### MINI CASE

En af radiologerne elsker at danse i høje hæle. Efter sidste festmiddag er der gennem det sidste stykke tid kommet smerter i højre forfod



Hvad fejler radiologen? Se side 17



**PROGRAM FOR  
DANSK RADIOLOGISK SELSKABS 13. ÅRSMØDE  
24.-26. JANUAR 2018, ODEON, ODENSE**

09.30 Registrering og kaffe

## Store sal

**Velkomst ved formændene for DRS, DSKFNM, DUDS og RR**

10.30-10:40

**Præsentation af den tekniske udstilling**

10:40-10:55 Hovedudstiller A har ordet (5 min hver)

**Tværfagligt symposium**

11.00-12.15

*Chair: Elisabeth Albrecht-Beste***Uddannelse**

TBA

Frokost i udstillingsområdet

**Gennemgang af den nye TNM-klassifikation for lungecancer**

13.00-14.30 DRS + DSKFNM

*Chairs: Anna Kalhaug,***Titel afventer**

Stefan Diederich, Düsseldorf

Kaffe i udstillingsområdet

**Håndtering af lungenoduli**

15.00-16.15 DRS + DSKFNM

*Chairs:***Titel afventer**

Stefan Diederich, Düsseldorf

## Lokale 1 - sidescene

**Ultralyd af lever galdesygdomme**

11.00-12.15 Dansk Ultralyddiagnostisk Selskab (DUDS)

*Chairs: Merete Juhl Kønig og Charlotte Strandberg***Clinical Use of Liver Ultrasound Elastography (45 min)**

Paul Sidhu, London

**Galdeblæresygdomme, herunder nye guidelines for****galdeblærepolypper (30 min)**

Søren Rafaelsen, Vejle

**Ultralyd af børn. Simulationstræning.**

13.30-16.30 DUDS

*Chairs: Merete Juhl Kønig, Charlotte Strandberg***Contrast-Enhanced Ultrasound in Paediatric patients (30 min)**

Paul Sidhu, London

**Ultralyd ved ledsygdomme hos børn (30-45 min)**

Charlotte Strandberg, Gentofte/Herlev

**Simulationstræning - fremtidens nye læremester? (30 min)**

Mia Østergaard, Rigshospitalet

**Hands-on elastografi**

DUDS

*Chairs: Merete Juhl Kønig, Charlotte Strandberg***Hands-on elastografi (45-60 min)**

17.00 DUDS

Generalforsamling DUDS

Odense Jernbanemuseum, efterfølgende spising i Odense Street Food

09.30 Registrering og kaffe

107

**DRS foredragskonkurrence**

10.30-12.00

*Chair:*Tilmeldingsfrist 1. december, se [www.drs-aarsmoede.dk](http://www.drs-aarsmoede.dk)

Bedømmere ved foredragskonkurrencen er Søren Rafaelsen, Vejle mfl.

Frokost i udstillingsområdet

**Firmasymposium, DRS foredragskonkurrence (fortsat)**

13.00-14.30

*Chairs:*

13.00-13.30

**Update and Efficacy on MR safety. Firmasymposium Bayer. (30 min)**

Lars Vedlin

13.30-14.30

**DRS foredragskonkurrence**

Kaffe i udstillingsområdet

**Firmasymposium, DRS foredragskonkurrence (fortsat)**

15.00-14.30

*Chairs:*

15.00-15.30

**Kunstig intelligens og taleinterface i en billeddiagnostisk og biomedicinsk kontekst.****Firmasymposium Max Manus (30 min)**

Peter Damm

15.30-16.15

**DRS foredragskonkurrence/frie foredrag**

208/209

**16.30 DRS**

Generalforsamling DRS

**Odense Jernbanemuseum, efterfølgende spising i Odense Street Food**

Årsmødet afholdes i Odenses nye kongres- og kulturhus ODEON

Dansk Radiologisk Selskab afholder mødet i samarbejde med Dansk Selskab for Klinisk Fysiologi og Nuklearmedicin, Dansk Ultralyddiagnostisk Selskab og Radiograf Rådet

Store sal

**Klagesager**

8.00-9.30 DRS

*Chairs: Kristina Nielsen, ...*

**Hvad sker der når man får en klage og hvordan behandler vi klagesager (30 min)**  
*Kort om de forskellige instanser. Patientklager (arbejds gange, udfordringer, konsekvenser for  
 anklaget læge, anke muligheder, hvem kan blive sagkyndig mm.*

Torben Hærsløv, Styrelsen for Patientsikkerhed

**Hvad sker der når en patient eller en efterladt søger erstatning? (25 min)**

*Om patienterstatningen, arbejds gangen, udfordringer, hvem kan være sagkyndig, cases.  
 XX, Patienterstatningen*

**Klagesager fra en sagkyndigs vinkel (25 min)**

*Hvordan er det at arbejde som sagkyndig – udfordringer og dilemmaer, udfordrende cases*

Trine Torfing, Odense

**Debat (10 min)**

9.30-10:00

**BioMatrix MR med klinisk fokus på neuro og onkologi. Firmsymposium Siemens Healthineers**

Kaffe i udstillingsområdet

**Nyrecancer - diagnostik og behandling**

10.45-12.15 Dansk Forening for Onkoradiologi

*Chair: Hanne Heebøl, Herlev*

**Nyrecyster - Klassifikation og udredning**

Ole Graumann, Odense

**Nyrecancer - Udredning og follow-up**

Thomas Bretlau, Herlev

**Metastatisk nyrecancer – Behandling og udfordringer ved evaluering**

Frede Donskov

**Kirurgisk behandling af nyrecancer**

Nessn Htuum Majeed Azawi, Roskilde

Frokost i udstillingsområdet

**Malign sygdom i knogler og knoglemarv – detektion og behandlingsrespons**

13.15-14.45 Dansk Forening for Onkoradiologi

*Chairs:*

**Malign sygdom i knogler og knoglemarv – detektion og behandlingsrespons med PET**

Helle Westergren Hendel, Herlev

**Bone marrow metastases – detection and response evaluation by whole-body MRI. Dr.**

Giuseppe Petralia, Milano

Kaffe i udstillingsområdet

15.30-16.00

**Oncology. Firmsymposium Philips. (30 min)**

Lokale 1 - sidescene

**Modaliteter til vurdering af nyrenes funktion og patologi**

08.30-10.00 DSKFNIM

*Chairs:*

**eGFR vs chrom clearance**

Bo Zehran, Herlev Gentofte Hospital

**Renovaskulær hypertension - Captopril renografi vs. UL af nyrearterier**

Ulrik Andersen, Rigshospitalet Glostrup

**FDG PET/CT ved nyrecancer**

Dan Fuglø, Herlev Gentofte

Kaffe i udstillingsområdet

**18F-Dopa – i forskningen og klinikken**

10.45-12.15 DSKFNIM

*Chairs:*

**Gastrointestinal NET**

Anne Lerberg Nielsen, Odense Universitetshospital

**Medullær thyroidecancer, fæokromocytom og paragangliom**

Karin Hjorthaug, Stavanger, Norge

**Hyperinsulinisme hos børn**

Anne Lerberg Nielsen og Henrik T Christensen, Odense Universitetshospital

Frokost i udstillingsområdet

**Den gode multidisciplinære konference**

13.15-14.45 DSKFNIM

*Chairs:*

**Den gode MDT**

Hanne Marie Nillemann, Aarhus Universitetshospital

**Juraen i MDT konferencen**

TBC

Kaffe i udstillingsområdet

**Radionuklid terapi**

15.15-16.45 DSKFNIM

*Chairs:*

**Radium-223 – Indikationer, behandling og monitorering**

Jann Mortensen, Rigshospitalet

**Zr-baserede tracere**

Jesper Fonslet, DTU Risø

**Ultral lyd**

8.30-10.00 Radiograf Rådet

*Chairs:***Ultral lyd, ikke kun for radiologer og kardiologer!?** (45 min)

Erik Sloth, Skejby

**Ultral lyd af galdeblærepolypyper – et retrospektivt studie** (22 min)

Malene Roland, Vejle

**Ultral ydselektografi - kan det bruges i testiklerne?** (22 min)

Malene Roland, Vejle

Kaffe i udstillingsområdet

**Ultral lyd**

10.45-12.15 Radiograf Rådet

*Chair:***Sonography practice by radiographers in Norway** (45 min)

Kari Gerhardsen Vikestad, Oslo/Akerhus

**Casebaseret ultral ydteknik** (45 min)

Karl Erik Stovgaard, Vejle

Frokost i udstillingsområdet

**Akut og traumeradiologi**

13.15-14.45 Radiograf Rådet

*Chairs:***Akut-og traumeradiologien i Danmark: Hvor kommer vi fra og hvor skal vi hen?"** (45 min)

Kristian Fog Farsø Blessing, Odense

**Klinisk ultral yd i FAM**

Ole Graumann, Odense

**Udførelse af og diagnostisk sikkerhed ved ultra low dose CT af thorax**

Ole Graumann, Odense

Kaffe i udstillingsområdet

**Akut og traumeradiologi**

15.15-16.45 Radiograf Rådet

*Chairs:***Dual Energy/single energy**

Bo Mussmann, Odense

**Modtagelse af akut syge patienter/traumepatienter og udstyr på traumestuen**

Andreas Leithe, Rigshospitalet

**Postersession 1**

08.30-10.00 Fælles

*Chairs: Erik Morre Pedersen, Susanne Rasmussen, Else Danielsen, Claus Brix***Finder sted i posterområdet**

Kaffe i udstillingsområdet

**Frie foredrag og firmasymposium**

10.45-12.15 Fælles

*Chairs:***10.45-11.15  
CT fra GE Healthcare. Firmasymposium GE Healthcare (30 min)**

11.15-12.15

**Frie foredrag**

Frokost i udstillingsområdet

**Ultral yd. TQM.**

13.15-14.45 Fælles

*Chairs: Jonathan Carlsen***Ultral yd af tarne**

Kim Nylund, Bergen

**Introduktion til elastografi**

Jonathan Carlsen, Rigshospitalet

14.15-14.45

**Ny TQM (Total Quality Management) model i det billeddiagnostiske workflow. Firmasymposium AGFA Healthcare (30 min)**

Kaffe i udstillingsområdet

**Postersession 2**

15.30-17.00 Fælles

*Chairs: Erik Morre Pedersen, Susanne Rasmussen, Else Danielsen, Claus Brix***Finder sted i posterområdet**

**Neuroradiologi: Rygsygdomme**

8.30-10.00 Dansk Neuroradiologisk Selskab

*Chairs:***Konventionel diagnostic af degenerative rygpategori ved mistanke om instabilitet og spinalstenose**

TBD

**Translation mellem forskning og klinik ved brug af vippekammer**

Mikael Boesen, Frederiksberg

**Klinisk perspektiver**

James Steentoft, Glostrup

Kaffe i udstillingsområdet

Kaffe i udstillingsområdet

**Neuroradiologi: Øre-næse-hals**

10.45-12.15 Dansk Neuroradiologisk Selskab

TBC

**Strålesikkerhed og strålebiologi**

10.45-12.15 DSKFNM

*Chairs: Helle W. Hendel og Christian Haarmark Nielsen, Herlev***Arbejdet med det nye stråledirektiv – konsekvenser for klinisk fysiologiske og nuklearmedicinske afd.**

Søren Holm, Rigshospitalet

**Strålebiologi bag det nye direktiv**

Erik Andersen, Region Hovedstaden

Frokost i udstillingsområdet

Frokost i udstillingsområdet

**Neurointervention**

13.15-14.45 DRS

*Chairs: Götz Benndorf***Endovascular Management of Neurovascular Trauma**

Goetz Benndorf

**Current State of Thrombectomy in Acute Ischemic Stroke**

Leif Sørensen, Aarhus

**Current Management of Cerebral Aneurysms**

TBC

**Locoregional leverbehandling**

13.15-14.45 DSKFNM

*Chairs:***SIRT-behandling**

Anne K. Arveschoug, Aarhus

**Locoregional leverbehandling fra kirurgens synspunkt**

Peter Kissmeyer-Nielsen, Aarhus

**Interventionsradiologi – ablation og embolisering**

Dennis Tønder Nielsen, Aarhus

**Sundhedsjura**

8.30-9.30 Radiograf Rådet

*Chairs:***Patienten/borgeren først**

Kent Kristensen, SDU

Shady Khalil, OUH/Svendsborg

Kaffe i udstillingsområdet

**Sundhedsjura**

10.45-12.15 Radiograf Rådet

*Chair:***Patienten/borgeren først**

Kent Kristensen, SDU

Shady Khalil, OUH/Svendsborg

Frokost i udstillingsområdet

**CT/konventionel røntgen**

13.15-14.45 Radiograf Rådet

*Chairs:***Overflødig CT henvisninger i Region Nord - en retrospektiv undersøgelse (45 min)**

Thomas Hesselund, Hjørring

**Den nye bekendtgørelse om ioniserende stråling mm (45 min)**

Sundhedsstyrelsen

**HRCT-scanning: De interstitielle lungesygdomme**

08.30-10.00 DRS

*Chairs: Lisbeth Røhl, Aarhus***Interstitielle lungesygdomme - diagnose og behandling**

Elisabeth Benstrup

**HRCT - evaluation of interstitial lung diseases: the reticular and nodular patterns**

Johnny Verschakelen

Kaffe i udstillingsområdet

**Nye nationale kliniske retningslinjer i bevægeapparatet**

10.45-12.15 DRS

*Chairs:***Hvad siger de Nationale Kliniske Retningslinjer om muskuloskeletal billediagnostik**

Trine Torfing, Odense

**Nationale Kliniske Retningslinjer - billediagnostik ved rygsmerter set fra et klinisk perspektiv**

Gilles Ludger Fournier, Frederiksberg

Frokost i udstillingsområdet

**MSK radiologi**

13.00-13.45 DRS

*Chairs:***Opkvalificering/certificering som MSK radiolog efter en dansk model**

TBC



Tilmeld dig vores  
seminar om

**MRI sikkerhed**

### Ny MAGNETOM Vida 3T MR-scanner med BioMatrix-teknologi

BioMatrix er en række funktioner, der automatisk tilpasser sig patientens anatomi og fysiologi, for at opnå endnu bedre MR-scanninger, samtidig med den størst mulige patientkomfort. BioMatrix giver mulighed for:

- **Respiratory Sensors:** Avanceret overvågning af og synkronisering med patientens vejrtrækning.
- **CoilShim:** Optimering af undersøgelser i hoved/hals-regionen.
- **SliceAdjust:** Forbedrede helkropsundersøgelser.

Tirsdag den 30. januar og onsdag den 31. januar 2018 afholder vi det første nordiske MRI sikkerhedsseminar. Seminaret foregår på Hotel Scandic Copenhagen.

Seminaret bliver afholdt af den internationalt anerkendte ekspert i MRI sikkerhed Dr. Emanuel Kanal fra University of Pittsburgh Medical Center.

Se priser, kursusbeskrivelse og program på vores hjemmeside [www.healthcare.siemens.dk](http://www.healthcare.siemens.dk) og tilmeld dig inden den 10. november.



## NYE KURSISTER I RADIOLOGI 2017

Krishnakumari Ashwinbhai Modi

Rizwana Yasmin

Aska Drljevic-Nielsen

Janni Lisa Sporrborn

Ronni Mikkelsen

Iben Rahbek Andersen

Liuba Aleksandra Penova Mattes

Nikolaj Friis Hansen

Bjørn Sahlholdt

Guido Martinez Vaca

Benjamin Schnack Brandt Rasmussen

Aleksandra Arsic

Astha Sijapati

Urszula Maria Ciochon

Meinhard Reinert Hansen

Elnaz Keikhaee

Judith Na Rae Andreasen

Marie Schrøder

Anne Mette Tolstrup Mortensen

Kåre Donskov Nielsen

Amin Mselem

Andreas Klaus Pfeifer

Elaha Salik

Andreas Wolff Fries

Cecilie Alrø Mardal

Jack Hou

Maren Sofie Klausen Hjelle

Viktor Michanov Jensen

Samir Jawad

Siv Mari Sollien Berger

Charlotte Schultz Perfitt

Maryam Mozaffari

Pia Klarskov

Teresa Strassegger Herskind

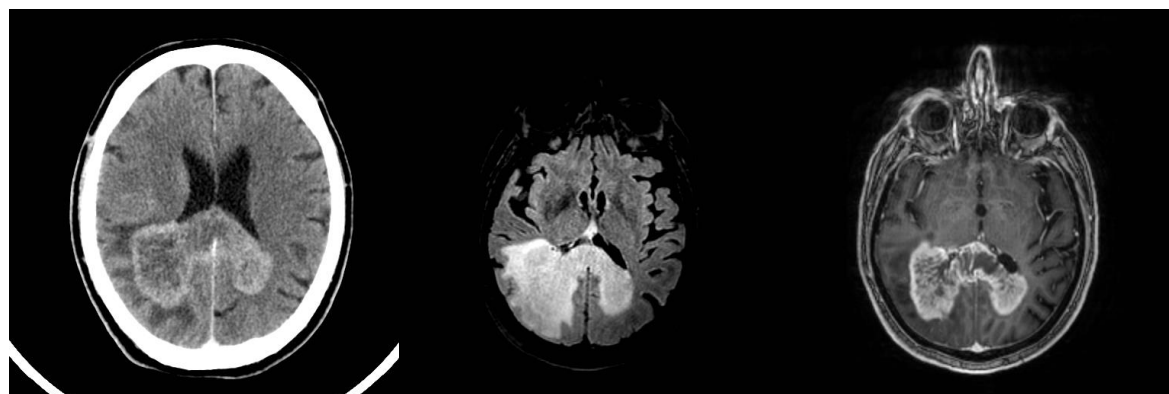
Sidse Schwartz Balle

**Velkommen til specialet!!! 😊**

### CASE - FORTSAT

Det så malignt ud – der suppleres med CT og MR med kontrast. Hvad kaldes dette fænomen?

Se side 19 for svaret.



CT m. kontrast

MR FLAIR

MR PD m. kontrast

## LEGATER

### Nordic Fellowship in Clinical Radiology

**Målgruppe:** Yngre Radiologer

Nordisk Forening for Medicinsk Radiologi uddeler i 2018 et antal rejselegater som kan anvendes til et besøg af 1-2 ugers varighed på en radiologisk afdeling i et andet nordisk land. Legatet kan søges af yngre læger under uddannelse i radiologi. Medlemskab i Dansk Radiologisk selskab er en forudsætning.

Ansøgning sendes inden 15. december 2017 til formanden for DRS Kristina Nielsen:

[formand@drs.dk](mailto:formand@drs.dk).

Ansøgningerne prioriteres af DRS bestyrelse og stipendierne deles ud til næste styrelsesmøde i Nordisk forening 3.3.2018. Ansøgerne får besked inden 1. April 2018.

### Vil du med til DRS-årsmøde 2018?

**Målgruppe:** Yngre Radiologer

Har du lyst til at komme med til DRS årsmøde 2018 og møde nogle andre radiologer og høre nogle spændende indlæg, men kan ikke få din afdeling til at betale registreringsgebyret?

Så tilbyder Dansk Radiologisk Selskab (DRS) nu at du kan komme gratis med til DRS-årsmøde i Odense 24.-26.-januar 2018. Vi betaler registreringsgebyret (inklusiv socialt arrangement dag 1 og festmiddag dag 2) – du står selv for evt. transport og overnatning (eller kan måske få afdelingen til at betale dette).

Krav: Du er medlem af DRS.

Ansøgning sendes til: [sekr@drs.dk](mailto:sekr@drs.dk)

Frist: 1. december 2017

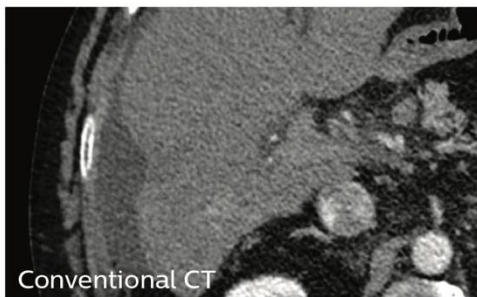
Antal legater: 10 legater (fordeles ved lodtrækning)

**SE FLERE LEGATER UNDER DRS  
PÅ DRS.DK**

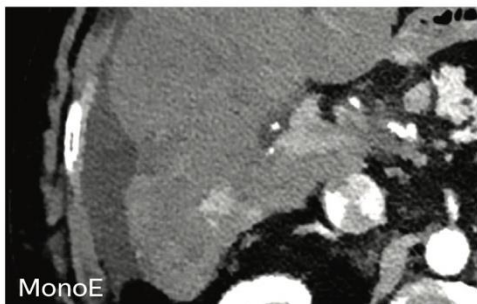
#### SVAR PÅ DEN MINI CASE

Svaret er mb Freiberg –

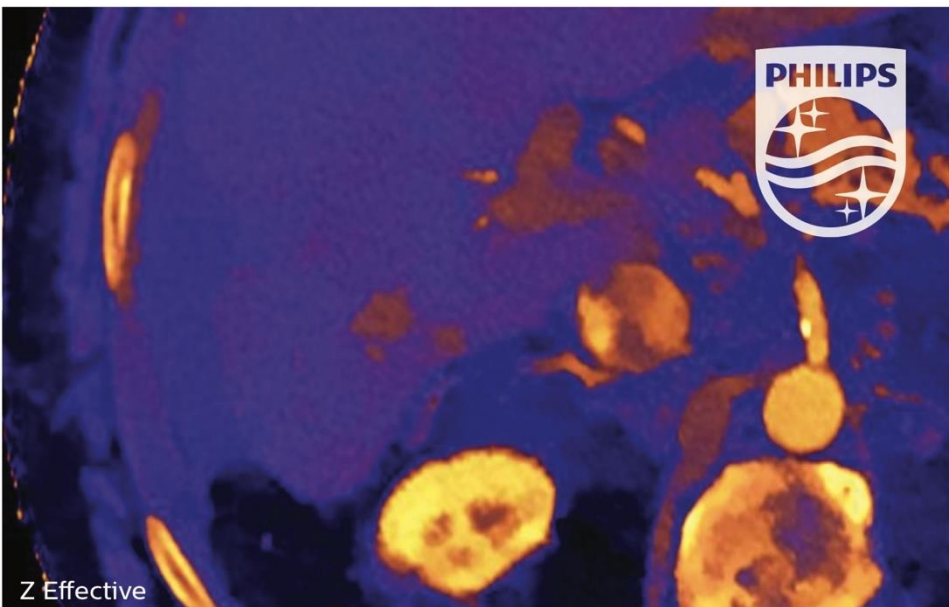
Osteochondrose i caput af 3. Metatars med affladning af caput, cystedannelse og øget ledspalteafstand. Mulig sammenhæng mellem brug af høje hæle og tilstanden...



Conventional CT



MonoE



Z Effective

## Få **spektral information** i hver eneste skanning

### Philips IQon Spectral CT

Philips IQon Spectral CT er verdens første og eneste spektral-detektor CT, konstrueret til spektral billedbehandling fra top til tå.

IQon Spectral CT leverer kvantificering i farvekort samt mulighed for karakterisering af vævsstrukturer legende let og ved lav stråledosis.

Med IQon Spectral CT er dine skanninger spektrale, når du ønsker det.

innovation  you

Experience the IQon Spectral CT  
at [www.philips.com/iqon](http://www.philips.com/iqon).

**PHILIPS**

## PRAKTISKE OPLYSNINGER OM ÅRSMØDET

### Priser for deltagelse i

### BILLEDDIAGNOSTISK ÅRSMØDE 24. – 26. jan. 2018 i Odense

Billeddiagnostisk Årsmøde 2018	T.o.m. 10.12.17	Efter 10.12.17
Hele årsmødet inkl. sociale arrangementer	3.600	3.900
Dagkort: onsdag og torsdag samt arrangement onsdag aften	2.500	2.700
Dagkort: torsdag og fredag samt festmiddag torsdag	2.850	3.050
Dagkort: onsdag eller torsdag	1.235	1.325
Dagkort: fredag	1.085	1.185
Onsdag aften den 24.1.18: Socialt arrangement inkl. let traktament	375	450
Torsdag aften den 25.1.18: Festmiddag	750	850

Tilmeldingen er åben via link på hjemmesiden ([www.drs-aarsmoede.dk](http://www.drs-aarsmoede.dk)).

**Hotel:** DRS har forhåndsreserveret et antal værelser til special-pris for kursisterne.

Hotelværelserne skal reserveres direkte på hotellet per mail idet det registreringskema som kan findes på [www.drs.aarsmoede.dk](http://www.drs.aarsmoede.dk), skal anvendes. Mailadressen fremgår af skemaet. Værelser kan reserveres senest 10. januar 2018, hvorefter eventuelle ledige værelser frigives til anden side. Vi kan derfor ikke garantere at der er ledige værelser efter den 10 januar. Vedrørende parkering se hjemmesiden.

**Afbudspolitik:** Ved skriftligt afbud senest **10. december 2017** til [info@drs-aarsmoede.dk](mailto:info@drs-aarsmoede.dk) refunderes hele registreringsgebyret. Ved skriftligt afbud senest **10. januar 2018** til [info@drs-aarsmoede.dk](mailto:info@drs-aarsmoede.dk) refunderes hele registreringsgebyret minus et administrationsgebyr på kr. 300,-. Efter **10. januar 2018** kan registreringsgebyret ikke refunderes.

For yderligere oplysninger om det videnskabelige program, sociale arrangementer, hotel booking, udstilling samt tilmelding henvises til årsmødets hjemmeside ([www.drs-aarsmoede.dk](http://www.drs-aarsmoede.dk)).

#### CASE – SVAR

Der er tale om et "butterfly glioma / glioblastoma". En relativ sjælden fremstilling af et glioblastom som involverer begge hemisfærer via corpus callosum (ofte konfiguration som en sommerfugl).

Patienter med glioblastomer har generelt en dårlig prognose – disse har de dårligste.